

# 汇添富价值精选混合型证券投资基金更新基金产品资料概要(2025年 01月17日更新)

编制日期：2025年01月16日

送出日期：2025年01月17日

本概要提供本基金的重要信息，是招募说明书的一部分。

作出投资决定前，请阅读完整的招募说明书等销售文件。

## 一、产品概况

基金简称	汇添富价值精选混合	基金代码	519069
基金管理人	汇添富基金管理股份有限公司	基金托管人	中国工商银行股份有限公司
基金合同生效日	2009年01月23日	上市交易所	-
上市日期	-	基金类型	混合型
交易币种	人民币	运作方式	普通开放式
开放频率	每个开放日		
基金经理	劳杰男	开始担任本基金基金经理的日期	2015年11月18日
		证券从业日期	2010年07月01日
其他	-		

## 二、基金投资与净值表现

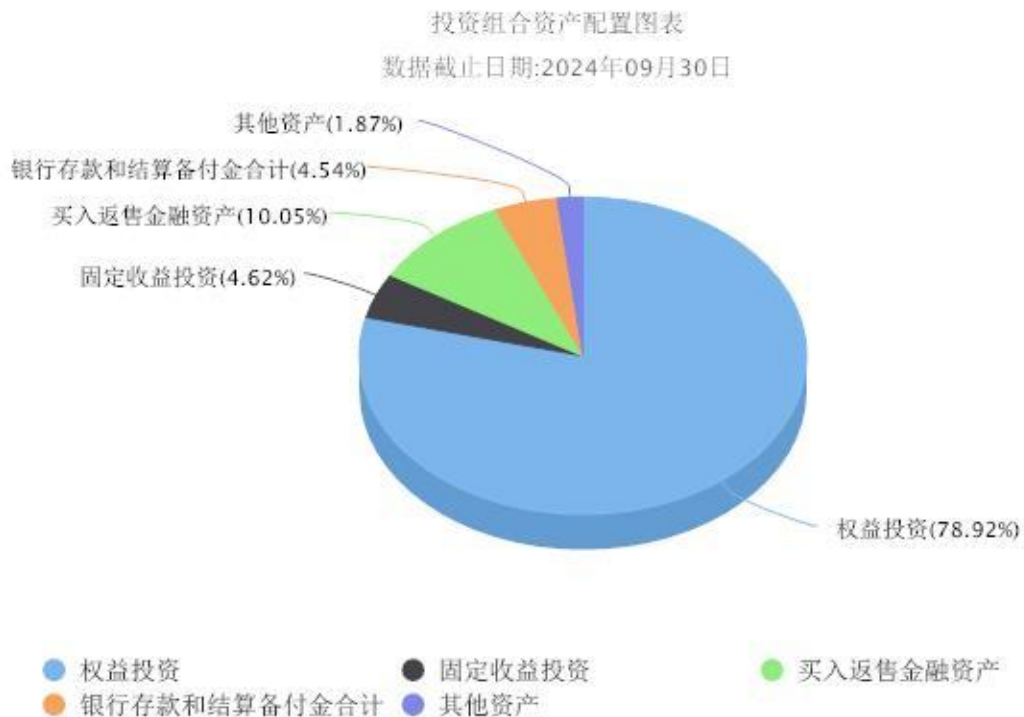
### (一) 投资目标与投资策略

投资目标	本基金精选价值相对低估的优质公司股票，在有效管理风险的前提下，追求基金资产的中长期稳健增值。
投资范围	<p>本基金的投资范围为具有良好流动性的金融工具，包括国内依法发行上市的股票、存托凭证、债券、权证、资产支持证券以及经中国证监会批准的允许基金投资的其他金融工具。如法律法规或监管机构以后允许基金投资其他品种，本基金管理人在履行适当程序后，可以将其纳入投资范围。</p> <p>本基金股票及存托凭证投资占基金资产的比例为60-95%，现金、债券、权证以及中国证监会允许基金投资的其他证券品种占基金资产的5-40%，其中，基金持有权证的市值不得超过基金资产净值的3%，基金保留的现金以及到期日在一年以内的政府债券的比例合计不低于基金资产净值的5%，本基金所指的现金不包括结算备付金、存出保证金、应收申购款等。</p> <p>本基金股票及存托凭证投资对象为价值相对低估的优质公司。优质公司具有良好的公司治理结构，诚信、优秀的公司管理层，资产质量及财务状况较好，较好的行业集中度及行业地位，具备独特的核心竞争优势。本基金将重点关注三种类型公司：经营领先稳健型、并购重组型和资源低估值型。今后在有关法律法规许可时，在履行适当程序后，本基金资产配置比例可作相应调整，股票及存托凭证资产投资比例可达到法律法规有关规定的限额。</p>
主要投资策略	本基金采用灵活积极的资产配置和股票投资策略。在资产配置中，通过以

	宏观经济及宏观经济政策分析为核心的情景分析法来确定投资组合中股票、债券和现金类资产等的投资范围和比例，并结合对市场估值、市场资金、投资主体行为和市场信心影响等因素的综合判断进行灵活调整；在股票投资中，采取“自下而上”的策略，优选价值相对低估的优质公司股票构建投资组合，并辅以严格的投资组合风险控制，以获得长期持续稳健的投资收益。本基金投资策略的重点是资产配置和精选股票策略。此外，本基金的投资策略还包括：债券投资策略、权证投资策略。
业绩比较基准	沪深 300 指数收益率*80%+上证国债指数收益率*20%
风险收益特征	本基金为混合型基金，其预期收益及风险水平低于股票型基金，高于债券型基金及货币市场基金，属于中高收益/风险特征的基金。

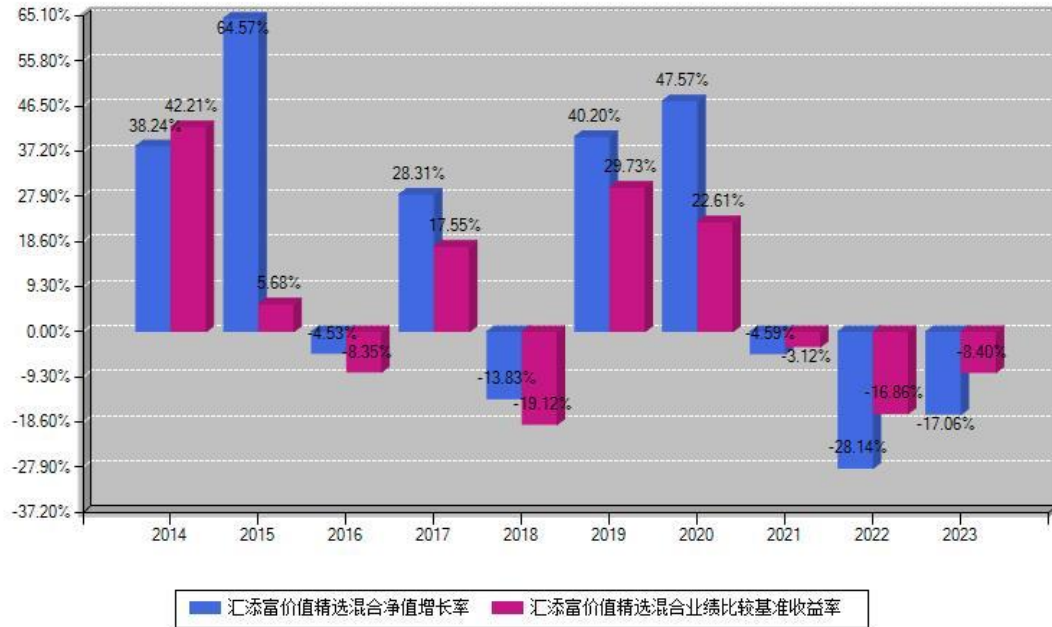
注：投资者欲了解本基金的详细情况，请仔细阅读本基金的《招募说明书》。本基金产品有风险，投资需谨慎。

### （二）投资组合资产配置图表



### （三）最近十年基金每年的净值增长率及与同期业绩比较基准的比较图

汇添富价值精选混合每年净值增长率与同期业绩基准收益率对比图



注：数据截止日期为2023年12月31日，基金的过往业绩不代表未来表现。本《基金合同》生效之日为2009年01月23日，合同生效当年按实际存续期计算，不按整个自然年度进行折算。

### 三、投资本基金涉及的费用

#### （一）基金销售相关费用

以下费用在申购/赎回基金过程中收取：

费用类型	份额 (S) 或金额 (M) / 持有期限 (N)	费率/收费方式	备注
申购费（前收费）	0 万元 ≤ M < 100 万元	1.50%	
	100 万元 ≤ M < 200 万元	1.00%	
	200 万元 ≤ M < 500 万元	0.30%	
	M ≥ 500 万元	1000 元/笔	
申购费（后收费）	0 年 ≤ N < 1 年	1.80%	
	1 年 ≤ N < 2 年	1.50%	
	2 年 ≤ N < 3 年	1.20%	
	3 年 ≤ N < 4 年	0.80%	
	4 年 ≤ N < 5 年	0.60%	
	N ≥ 5 年	0.00%	
赎回费	0 天 ≤ N < 7 天	1.50%	
	7 天 ≤ N < 365 天	0.50%	
	1 年 ≤ N < 2 年	0.25%	
	N ≥ 2 年	0.00%	

注：本基金已成立，投资本基金不涉及认购费。

## （二）基金运作相关费用

以下费用将从基金资产中扣除：

费用类别	年费率或金额	收费方式	收取方
管理费	1.2%	-	基金管理人、销售机构
托管费	0.2%	-	基金托管人
销售服务费	-	-	销售机构
审计费用	-	72000.00 元/年	会计师事务所
信息披露费	-	120000.00 元/年	规定披露报刊
指数许可使用费	-	-	指数编制公司
其他费用	-	基金合同生效后与基金相关的律师费、基金份额持有人大会费用、证券交易费用、银行汇划费用等	-

注：本基金费用的计算方法和支付方式详见本基金的《招募说明书》。本基金交易证券、基金等产生的费用和税负，按实际发生额从基金资产扣除。本基金运作相关费用年金额为基金整体承担费用，非单个份额类别费用，且年金额为预估值，最终实际金额以基金定期报告披露为准。

## （三）基金运作综合费用测算

若投资者申购本基金份额，在持有期间，投资者需支出的运作费率如下表：

基金运作综合费率（年化）
1.40%

注：基金运作综合费率（年化）测算日期为 2025 年 01 月 16 日。基金管理费率、托管费率、销售服务费率（若有）为基金现行费率，其他运作费用以最近一次基金年报披露的相关数据为基准测算。

## 四、风险揭示与重要提示

### （一）风险揭示

本基金的风险包括：市场风险、管理风险、流动性风险、特有风险、操作或技术风险、合规性风险、本基金法律文件风险收益特征表述与销售机构基金风险评价可能不一致的风险、其他风险。

其中特有风险指如下几点：本基金主要通过“自下而上”的公司基本面分析方法，精选价值相对低估的优质公司进行投资布局。然而，在特定的市场时期，由于市场偏好和热点的不同，有可能出现股票价格显著偏离价值的情况，从而导致基金业绩表现在短期内落后于大势。另外，本基金将通过上市公司 P/E 和 P/B 等财务指标对股票投资价值进行定量分析。因而，上市公司公开财务数据一定程度的信息失真，也可能导致研究结果与公司实际投资价值发生偏离，从而导致投资风险。基金资产投资于科创板股票，会面临科创板机制下因投资标的、市场制度以及

交易规则等差异带来的特有风险，包括但不限于市场风险、流动性风险、科创板企业退市风险、政策风险等。基金可根据投资策略需要或市场环境的变化，选择将部分基金资产投资于科创板股票或选择不将基金资产投资于科创板股票，基金资产并非必然投资于科创板股票。本基金可投资存托凭证，除普通股票投资可能面临的宏观经济风险、政策风险、市场风险、流动性风险外，投资存托凭证可能还会面临以下风险：1、存托凭证持有人与持有基础股票的股东在法律地位享有权利等方面存在差异可能引发的风险；2、发行人采用协议控制架构的风险；3、增发基础证券可能导致的存托凭证持有人权益被摊薄的风险；4、交易机制相关风险；5、存托凭证退市风险；6、其它风险。本基金还可能面临启用侧袋机制的风险。

## （二）重要提示

根据基金管理人2015年8月5日刊登的《汇添富基金管理股份有限公司关于变更旗下“股票型证券投资基金”的基金名称并相应修订基金合同部分条款的公告》，汇添富价值精选股票型证券投资基金自2015年8月5日起更名为汇添富价值精选混合型证券投资基金。

中国证监会对本基金募集的注册，并不表明其对本基金的价值和收益作出实质性判断或保证，也不表明投资于本基金没有风险。

基金管理人依照恪尽职守、诚实信用、谨慎勤勉的原则管理和运用基金财产，但不保证基金一定盈利，也不保证最低收益。

基金投资者自依基金合同取得基金份额，即成为基金份额持有人和基金合同的当事人。

本基金的争议解决处理方式为仲裁。具体仲裁机构和仲裁地点详见本基金合同的具体约定。

基金产品资料概要信息发生重大变更的，基金管理人将在三个工作日内更新，其他信息发生变更的，基金管理人每年更新一次。因此，本文件内容相比基金的实际情况可能存在一定的滞后，如需及时、准确获取基金的相关信息，敬请同时关注基金管理人发布的相关临时公告等。

## 五、其他资料查询方式

以下资料详见基金管理人网站：[www.99fund.com](http://www.99fund.com)、电话：400-888-9918

1. 基金合同、托管协议、招募说明书
2. 定期报告，包括基金季度报告、中期报告和年度报告
3. 基金份额净值
4. 基金销售机构及联系方式
5. 其他重要资料

## 六、其他情况说明

本次更新主要涉及“基金投资与净值表现”章节。