

汇添富全球移动互联灵活配置混合型证券投资基金人民币 A 类份额更新基金产品资料概要(2025 年 01 月 27 日更新)

编制日期：2025 年 01 月 24 日

送出日期：2025 年 01 月 27 日

本概要提供本基金的重要信息，是招募说明书的一部分。

作出投资决定前，请阅读完整的招募说明书等销售文件。

一、产品概况

基金简称	汇添富全球移动互联混合(QDII)	基金代码	001668
下属基金简称	汇添富全球移动互联混合(QDII)人民币 A	下属基金代码	001668
基金管理人	汇添富基金管理股份有限公司	基金托管人	中国工商银行股份有限公司
境外投资顾问	-	境外托管人	布朗兄弟哈里曼银行
基金合同生效日	2017 年 01 月 25 日	上市交易所	-
上市日期	-	基金类型	混合型
交易币种	人民币	运作方式	普通开放式
开放频率	每个开放日		
基金经理	杨瑁	开始担任本基金基金经理的日期	2017 年 01 月 25 日
		证券从业日期	2010 年 07 月 27 日
其他	(1) 自 2022 年 3 月 7 日起增设汇添富全球移动互联灵活配置混合型证券投资基金人民币 C 类、人民币 D 类基金份额。 (2) 自 2024 年 4 月 2 日起增设汇添富全球移动互联灵活配置混合型证券投资基金美元现汇基金份额。		

二、基金投资与净值表现

(一) 投资目标与投资策略

投资目标	本基金主要投资于全球移动互联主题相关公司的股票，通过对投资对象的精选和组合管理，在科学严格管理风险的前提下，谋求基金资产的中长期稳健增值。
投资范围	本基金可投资于下列金融产品或工具：在已与中国证监会签署双边监管合作谅解备忘录的国家或地区证券监管机构登记注册的公募基金（以下无特别说明，均包括 exchange traded fund, ETF）；已与中国证监会签署双边监管合作谅解备忘录的国家或地区证券市场挂牌交易的普通股、优先股、全球存托凭证和美国存托凭证、房地产信托凭证；政府债券、公司债券、可转换债券、住房按揭支持证券、资产支持证券等及经中国证监会认可的国际金融组织发行的证券；银行存款、可转让存单、银行承兑汇票、银行票据、商业票据、回购协议、短期政府债券等货币市场工具；远期合约、互换及经中国证监会认可的境外交易所上市交易的权证、期权、期货等金

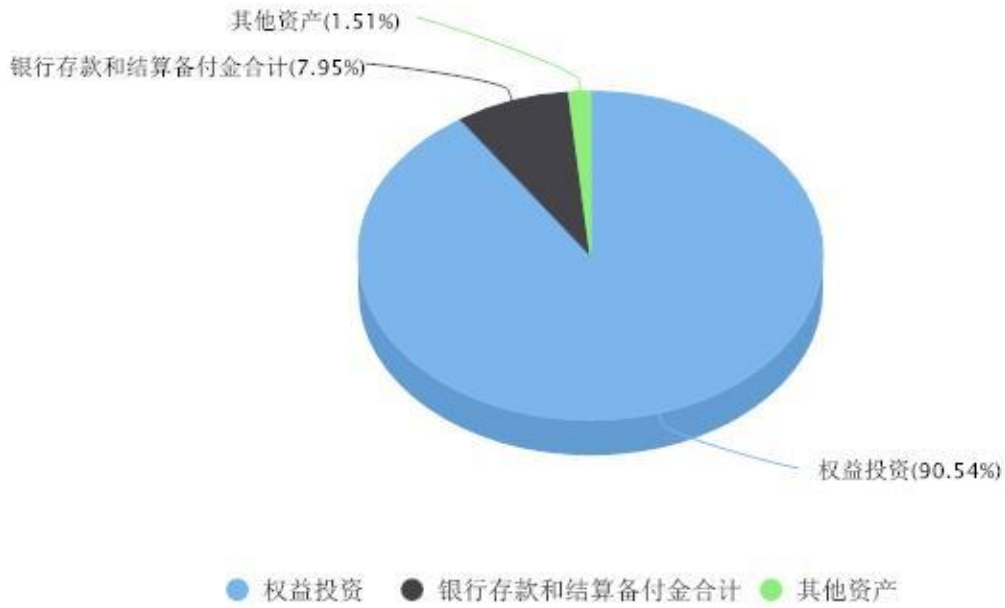
	<p>融衍生产品、结构性投资产品；本基金还可投资于国内依法发行上市的股票、债券等金融工具，具体包括：股票（包含中小板、创业板、其他依法上市的股票）、存托凭证、股指期货、权证、债券（国债、金融债、企业（公司）债、次级债、可转换债券（含分离交易可转债）、央行票据、短期融资券、超短期融资券、中期票据等）、资产支持证券、债券回购、银行存款等固定收益类资产以及现金；法律法规或中国证监会允许基金投资的其他金融工具（但须符合中国证监会相关规定）。</p> <p>本基金为对冲外币的汇率风险，可以投资于外汇远期合约、结构性外汇远期合约、外汇期权及外汇期权组合、外汇互换协议、与汇率挂钩的结构性投资产品等金融工具。</p> <p>本基金可以进行证券借贷交易，有关证券借贷交易的内容以专门签署的三方或多方协议约定为准。</p> <p>如法律法规或监管机构以后允许基金投资其他品种，基金管理人在履行适当程序后，可以将其纳入投资范围。</p> <p>基金的投资组合比例为：股票及存托凭证投资占基金资产的比例为0%-95%。本基金以全球移动互联主题相关公司股票及存托凭证为主要投资对象，投资于全球移动互联主题相关公司股票及存托凭证的资产占非现金基金资产的比例不低于80%。现金或者到期日在一年以内的政府债券投资比例合计不低于基金资产净值的5%，本基金所指的现金不包括结算备付金、存出保证金、应收申购款等。</p> <p>本基金投资于全球市场，包括境内市场和境外市场，其中主要境外市场有：美国、香港、欧洲和日本等国家或地区。投资各个市场股票及其他权益类证券市值占基金资产的比例上限如下：美国为95%，香港为95%，欧洲为50%，日本为50%，境内市场为95%，其他国家或地区为50%。</p> <p>香港市场可通过合格境内机构投资者（QDII）境外投资额度和港股通机制进行投资，投资于港股通标的股票的比例占基金资产的0%-95%。</p>
主要投资策略	<p>本基金资产配置策略及股票投资策略适用于境内市场投资、境外市场投资及港股通机制下允许买卖的规定范围内的香港联合交易所上市的股票的投资。本基金主要采用稳健的资产配置和积极的股票投资策略。在资产配置中，根据宏观经济和证券市场状况，通过分析全球经济形势、经济结构特征、地区及产业竞争优势以及股票市场、固定收益产品及货币市场工具等的预期风险收益特征，确定投资组合的投资范围和比例。在股票投资中，采用“自下而上”的策略，精选出全球移动互联主题相关公司中商业模式清晰、竞争优势明显、具有长期持续增长模式且估值水平相对合理的上市公司，精心科学构建股票投资组合，并辅以严格的投资组合风险控制，以获得中长期的较高投资收益。本基金投资策略的重点是精选股票策略。本基金的投资策略还包括：债券投资、衍生品投资。</p>
业绩比较基准	<p>$40\% \times \text{MSCI 美国信息技术指数（使用估值汇率折算）收益率} + 40\% \times \text{人民币计价的中证海外中国互联网指数收益率} + 20\% \times \text{中证移动互联网指数收益率}$</p>
风险收益特征	<p>本基金为主要投资于全球移动互联主题相关公司股票的混合型基金，属于证券投资基金中高预期风险高预期收益的品种，其预期风险与预期收益低于股票型基金、高于债券型基金和货币市场基金。</p>

注：投资者欲了解本基金的详细情况，请仔细阅读本基金的《招募说明书》。本基金产品有风险，投资需谨慎。

（二）投资组合资产配置图表和区域配置图表

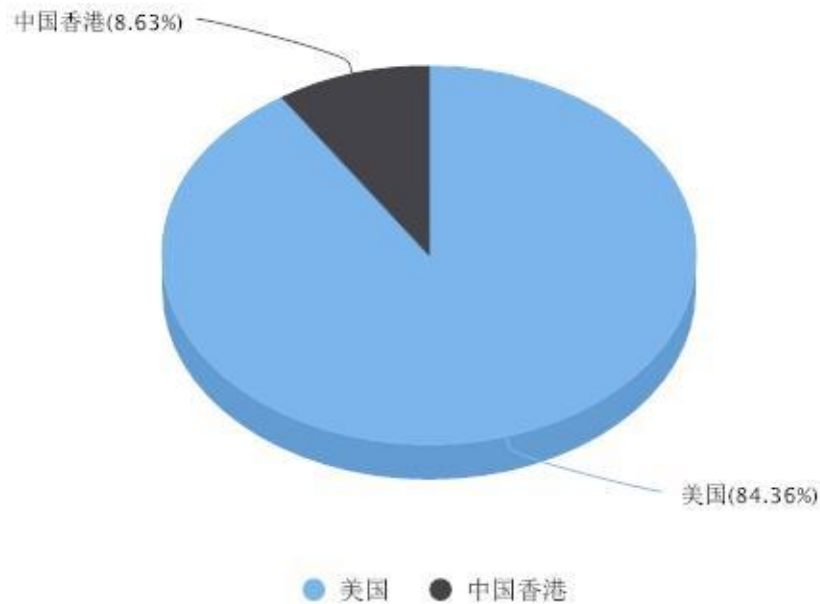
投资组合资产配置图表

数据截止日期:2024年09月30日



区域配置图表

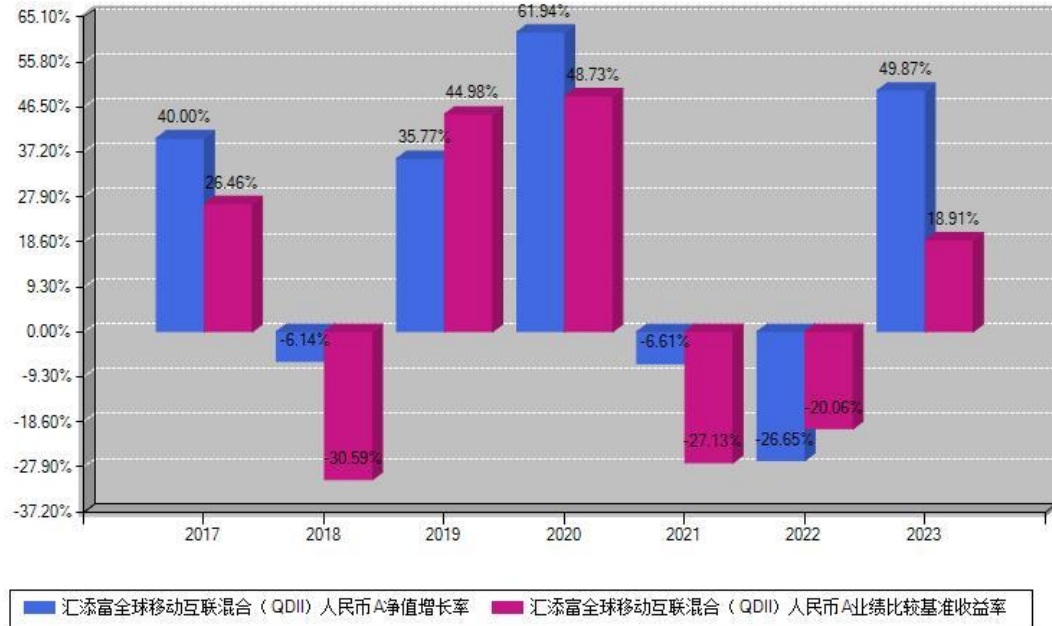
数据截止日期:2024年09月30日



注：区域配置图表的扇区占比为本基金在每个国家（地区）证券市场的股票及存托凭证投资占本基金在各个国家（地区）证券市场的股票及存托凭证投资之和的比重；区域配置图表的图示数据为本基金在每个国家（地区）证券市场的股票及存托凭证投资占基金资产净值比例。

(三) 自基金合同生效以来基金每年的净值增长率及与同期业绩比较基准的比较图

汇添富全球移动互联混合（QDII）人民币A每年净值增长率与同期业绩基准收益率对比图



注：数据截止日期为2023年12月31日，基金的过往业绩不代表未来表现。本《基金合同》生效之日为2017年01月25日，合同生效当年按实际存续期计算，不按整个自然年度进行折算。

三、投资本基金涉及的费用

(一) 基金销售相关费用

以下费用在申购/赎回基金过程中收取：

费用类型	份额（S）或金额（M）/ 持有期限（N）	费率/收费方式	备注
申购费（前收费）	0 万元 ≤ M < 100 万元	1.60%	
	100 万元 ≤ M < 200 万元	1.00%	
	200 万元 ≤ M < 500 万元	0.50%	
	M ≥ 500 万元	1000 元/笔	
赎回费	0 天 ≤ N < 7 天	1.50%	
	7 天 ≤ N < 30 天	0.75%	
	30 天 ≤ N < 90 天	0.50%	
	90 天 ≤ N < 180 天	0.50%	
	N ≥ 180 天	0.00%	

注：本基金已成立，投资本基金不涉及认购费。

(二) 基金运作相关费用

以下费用将从基金资产中扣除：

费用类别	年费率或金额	收费方式	收取方
管理费	1.2%	-	基金管理人、销售机构
托管费	0.2%	-	基金托管人
销售服务费	-	-	销售机构
审计费用	-	80000.00 元/年	会计师事务所
信息披露费	-	120000.00 元/年	规定披露报刊
指数许可使用费	-	-	指数编制公司
其他费用	-	《基金合同》生效后与基金相关的律师费/诉讼费、基金份额持有人大会费用、基金的证券交易费用及在境外市场的交易、清算、登记等实际发生的费用（out-of-pocket fees）、银行汇划费用和外汇兑换交易的相关费用、基金依照有关法律法规应当缴纳的，购买或处置证券有关的任何税收、征费、关税、印花税及预扣提税（以及与前述各项有关的任何利息及费用）（简称“税收”）、聘请税收顾问的费用、代表基金投票或其他与基金投资活动有关的费用、开户费用、账户维护费用、为应付赎回和交易清算而进行临时借款所发生的费用等。	-

注：本基金费用的计算方法和支付方式详见本基金的《招募说明书》。本基金交易证券、基金等产生的费用和税负，按实际发生额从基金资产扣除。本基金运作相关费用年金额为基金整体承担费用，非单个份额类别费用，且年金额为预估值，最终实际金额以基金定期报告披露为准。

（三）基金运作综合费用测算

若投资者申购本基金份额，在持有期间，投资者需支出的运作费率如下表：

基金运作综合费率（年化）
1.41%

注：基金运作综合费率（年化）测算日期为 2025 年 01 月 27 日。基金管理费率、托管费率、销售服务费率（若有）为基金现行费率，其他运作费用以最近一次基金年报披露的相关数据为基准测算。

四、风险揭示与重要提示

（一）风险揭示

本基金不提供任何保证。投资者可能损失投资本金。

投资有风险，投资者购买基金时应认真阅读本基金的《招募说明书》等销售文件。

本基金为投资于全球市场的灵活配置混合型基金，基金投资的主要市场包括境内市场和境外市场，其中主要境外市场有：美国、香港、欧洲和日本等国家或地区。基金净值会因为境内外市场的政治经济环境变化和市场波动等因素而产生波动。本基金主要投资于全球移动互联网主题的股票，基金净值会因为全球移动互联网市场波动等因素产生波动。基金投资中出现的风险分为如下两类，一是投资产品风险，包括市场风险、汇率风险、政治风险等；二是开放式基金风险，包括利率风险、信用风险、流动性风险、操作风险、会计核算风险、税务风险、交易结算风险、法律风险、衍生品风险等。本基金特有风险包括：汇率风险、政治风险、税务风险、正回购/逆回购风险、证券借贷风险、衍生品投资风险、大宗交易风险、不可抗力风险、境内存托凭证投资风险。本基金还可能面临启用侧袋机制的风险。

（二）重要提示

中国证监会对本基金募集的注册，并不表明其对本基金的价值和收益作出实质性判断或保证，也不表明投资于本基金没有风险。

基金管理人依照恪尽职守、诚实信用、谨慎勤勉的原则管理和运用基金财产，但不保证基金一定盈利，也不保证最低收益。

基金投资者自依基金合同取得基金份额，即成为基金份额持有人和基金合同的当事人。

本基金的争议解决处理方式为仲裁。具体仲裁机构和仲裁地点详见基金合同的具体约定。

基金产品资料概要信息发生重大变更的，基金管理人将在三个工作日内更新，其他信息发生变更的，基金管理人每年更新一次。因此，本文件内容相比基金的实际情况可能存在一定的滞后，如需及时、准确获取基金的相关信息，敬请同时关注基金管理人发布的相关临时公告等。

五、其他资料查询方式

以下资料详见基金管理人网站：www.99fund.com、电话：400-888-9918

1. 基金合同、托管协议、招募说明书
2. 定期报告，包括基金季度报告、中期报告和年度报告
3. 基金份额净值
4. 基金销售机构及联系方式
5. 其他重要资料

六、其他情况说明

本次更新主要涉及“投资本基金涉及的费用”章节。